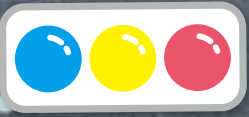


歩行者用 信号機を新設!!



地域の皆さんから「子どもたちの通学路や日頃通る道路に歩行者用信号機を設置してほしい」というご要望を多くいただいています。

このは、市議会議員の頃から、警察に対し要望活動を続けてきましたが、特に警察行政は市議会ではなく県議会が所管していることもあり、県議会の場ではさらに力を入れて取り上げており、少しずつ設置が進んでいます。

引き続き、安全なまちづくりに全力で取り組んで参ります。



県議会議員 この桃子

前谷橋交差点 新曽南 2022年 3月設置

地元の方からご意見をいただき、このが警察に設置を要望。新曽小学校や地元保育園等の通学・通園路でもあり、近くには大型マンションもあります。このが市議会議員であった2016年に要望してから、6年目にやっと設置が決まりました。



▲戸田市新曽南3丁目6-1付近



この

金森橋交差点 新曽南 2022年 3月設置

前谷橋交差点とあわせて、周囲には大型マンションがあり、今回東西南北8か所16期が設置されました。新曽南地域はもともと倉庫・工場街であったところに近年大型マンションや戸建てが新築されており、早急な交通環境整備が必要だと考えています。



▲戸田市新曽南3丁目7付近



この

戸田第一小交差点 上戸田 2022年 3月設置

野澤茂雅市議や地元町会よりご意見をいただき、このが警察に設置を要望。戸田第一小学校の通学路でもあります。一旦は「子どもたちが通っていない」と設置が見送りにりましたが、このが再調査を依頼し、設置が決定しました。



▲戸田市本町1丁目21-15付近



野澤茂雅 市議

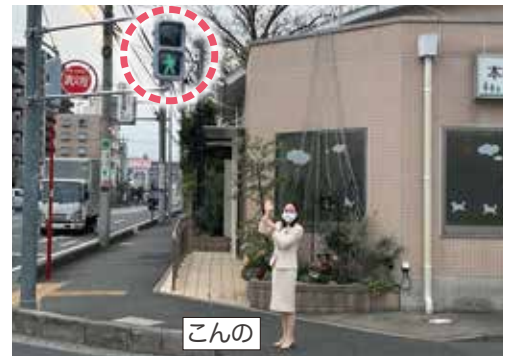
この

大前交差点 本町 2022年 3月設置

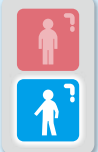
地元の方やバス運転手の方からご要望をいただき、このが設置を要望。戸田公園駅に向かうオリンピック通りであり、周囲には大型店舗やクリニックもあり、交通量も多い交差点です。なぜかここだけ歩行者用信号機がありませんでした。



▲戸田市本町3丁目5-4付近



この



音響式信号機 (視覚障がい者用)を新設!!



ご自身も聴覚障がいのある佐藤太信市議より、「地域で暮らす視覚障がいのある方が安全に道路を渡れるようにしてほしい」と国道17号の本町交差点と北大通りの新曽新田交差点に音響式信号機の設置のご要望をいただき、こんのが警察に設置を要望しました。これを受けて、新設されました。

本町交差点 本町、国道17号

2022年
3月設置

国道17号と中央通りが交差する市内でもトップレベルに交通量が多い交差点です。



こんの

佐藤太信 市議

新曽新田交差点 新曽、北大通り

2022年
3月設置

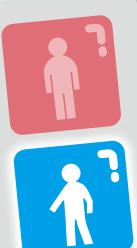
近くに新曽福祉センターもあり、視覚障がいのある方々が実際に通る交差点です。



こんの

佐藤太信 市議

「信号機設置の指針」を公開!!



こんのは、多くの皆さんから信号機や歩行者用灯器の設置の要望が来ているにもかかわらず、その設置・更新基準があいまいであることに問題意識を持ち、令和2年予算特別委員会で埼玉県警察本部に信号機設置・更新基準の公開を求め、その後県警察本部ホームページ等に「信号機設置の指針」の制定について(通達)が公開されました。



埼玉県警察ホームページに掲載されました!

県政報告レポーン
特大号



埼玉県議会議員
無所属県民会議

ももこ
こんの桃子

ご意見
募集中!

(経歴) 昭和58年3月2日生まれ、2児の母。新曽小学校、頌栄女子学院中学校・高校、慶應義塾大学、慶應義塾大学大学院法務研究科(法務博士(専門職))
内閣府非常勤職員、国会議員公設秘書、戸田市議会議員(1期目3,148票、2期目3,468票、連続第1位で当選)、埼玉県議会議員(13,610票、戸田市初の女性県議として当選)
(所属) 無所属 (資格) 保育士、防災士、全国手話検定1級、書道師範

皆さまの声を募集しています! “埼玉県”や“戸田市”に関する様々なご意見・ご要望をお聞かせください。

〒335-0023 戸田市本町1-21-8-1F TEL・FAX:048(235)5358 ホームページ:https://konnomomoko.com/
メールアドレス:info@konnomomoko.com



こんの桃子
ホームページ



facebook